

5年学年だより



let's go!

令和4年4月6日  
No. 1  
中野区立平和の森小学校  
校長 武智 直貴  
5年 担任一同

## 進級おめでとうございます

5年生としての生活が始まりました！高学年の仲間入りをし、委員会活動、学校行事など、様々な場面で6年生と共に学校内の中心的な役割を担います。今まで大人がしていたことを、自分の力でできるようになっていくという「自立」の気持ちが芽生えてくるのは、この学年の特徴でもあります。また、様々なことを自分で止めるという「自律」の心も育てていきたいと考えています。

担任一同、気配り、目配り、言葉かけをしながら、力を合わせてがんばっていきたいと思います。本年度もご家庭のご理解ご協力の程、よろしくお願いいたします。1年間、どうぞよろしくお願いいたします！



<p>1組担任 とみかわ かすや 富川 一八</p> <p>元気いっぱいのみなさんと、一緒に学習したり遊んだりするのを楽しみにしています。充実した1年間にしていきたいと思います！</p>	<p>2組担任 いけだ みなみ 池田 果菜美</p> <p>今年もみなさんと会えて、とても嬉しいです！みなさんと一緒に楽しく学んだり遊んだりできるよう全力で頑張ります！</p>	<p>3組担任 うめざわ きよし 梅澤 潔</p> <p>授業と休み時間のけじめをつけ、めりはりのある楽しい学年学級にしていきたいと思っています。よろしくお祈りします。</p>	<p>4組担任 でぐち たく 出口 拓</p> <p>「笑うこと」&amp;「楽しむこと」を大切にしていきたいと思います！学習も遊びも全力投球しながら、子どもたちの成長に尽力します！ (*^O^*)</p>
---	--	--	---

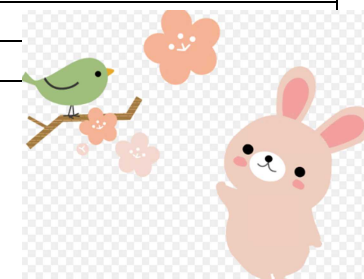
## 行事予定

○数字は時間数 ▼は水曜時程

月	火	水	木	金	土
4	5 春季休業日終	6① 始業式 入学式	7④▼朝学習 給食始	8⑤▼朝学習 一斉計測	9
11⑥朝会 クラブ活動	12④▼朝学習 保護者会 (15時~)	13⑤▼意識調査 区学力調査 (定規・コンパス)	14⑥▼朝学習 聴力検査	15⑥▼朝学習	16
18⑥朝会 委員会活動	19⑥朝学習	20④▼朝学習 内科検診 一斉下校	21⑥集会 避難訓練	22⑤朝学習 離任式	23
25⑥朝会 クラブ活動	26⑥朝学習	27⑤▼朝学習 1年生を迎える会	28⑥朝学習	29	30

## 学習予定

国語	かんがえるのって、おもしろい なまえつけてよ 図書館を使いこなそう 漢字の成り立ち 春の空
社会	わたしたちの国土
算数	整数と小数 直方体や立方体の体積
理科	天気の変化
音楽	校歌 歌声とリズムのトレーニング にっぽんのうた みんなのうた
図工	春を感じて
体育	体ほぐしの運動・体の動きを高める運動 短距離走・リレー
英語	Hello friends
道徳	感謝 希望と勇気 正直・誠実
総合	オリエンテーション



## お知らせ

### ●提出物のお願い●

【4月7日（木）締め切りの提出物】

3月中に配布しました。

- ① 保健調査カード →中面の質問事項に該当する項目がない場合、一番上の欄に○をお書きください。
- ② 結核検診問診表

【4月8日（金）締め切りの提出物】

**4月6日（水）に配布しました。**

- ③ 個別連絡カード →旧カードは廃棄し、新カードを提出してください。
- ④ 就学援助申請用紙 →希望の有無にかかわらず、全員提出です。

### ●保護者会にご出席ください●

4月12日（火） 5学年全体会 15:00~ 体育館

内容：学校の教育方針について・学年経営について・前期の学習と行事  
PTA委員の選出・その他

### ●ノートについて●

ノートは、はじめだけ学校で一括購入いたします。（4年生の時に使用していたノートが残っていたら、新しいノートが終わってから使用してください）ノートのページが足りなくなったら、同じ形式のものを各ご家庭で購入してください。詳細は保護者会の時にもご説明いたします。

裏面もお読みください

●中野区学力調査について●

4月13日（水）の中野区学力調査では、10cm以上の「ものさし」と「コンパス」を使用します。必ず用意するように、お願いいたします。

●移動教室実地踏査について●

4月25日（月）～26日（火）までの間は、軽井沢移動教室先の下見のため、2組担任・池田が不在の予定です。校内で教員が入れ替わりながら学習をしています。よろしくお願いいたします。

4月7日（木）の持ち物（4時間授業・給食開始）

- 筆箱（鉛筆4～5本・赤鉛筆・消しゴム・定規・名前ペン）
- 連絡袋・連絡帳    下敷き    防災ずきん
- ランチョンマット・マスク
- ぞうきん2枚（大きく記名）・洗濯バサミ2個（ひも付き）
- 体育着
- 保健調査カード・結核検診問診表